

2邸の新たな美観を創造する

次世代につなげる  
**GRAFARE DESIGN**  
ZEH 水準仕様  
最高等級取得 主要6項目  
長期優良住宅 減税 除却

宇都宮市  
清原台17期

建築条件付売地 全2区画

- 有効敷地 40.7坪以上
- 南西 10m 公道面
- 本下水
- コンビニまで 徒歩4分

国が定めた住宅性能表示制度において  
**6項目の最高等級**を取得予定

- 耐震等級 (新築のしるし)
- 耐震等級 (旧築のしるし)
- 耐風等級
- ホルムアルデヒド対策等級
- 劣化対策等級
- 維持管理対策等級

四季折々の風景を愉しむ自然豊かで暮らしやすいロケーション

- LIFE INFORMATION
- 清原中央小学校 …… 徒歩30分(約2,364m)
  - 清原中学校 …… 徒歩39分(約3,090m)
  - 清原保育園 …… 徒歩18分(約1,411m)
  - 太陽幼稚園 …… 車で5分(約1,742m)
  - セブンイレブン …… 徒歩4分(約290m)
  - ウエルシア …… 徒歩15分(約1,200m)
  - 業務スーパー …… 徒歩20分(約1,600m)
  - かましん …… 車で5分(約1,800m)
  - たいらや …… 車で5分(約1,800m)
  - 清原台なかよし中央公園・徒歩3分(約720m)
- ※車の所要時間は分速400mにて計算。



宇都宮芳賀ライトレール線 (芳賀・宇都宮LRT)  
「グリーンスタジアム前」駅  
徒歩13分

1区画 参考プラン 4LDK +WIC+SC+パントリー+リネン庫

- 敷地面積/151.41㎡(45.80坪)※歩道部分16.82㎡含
- 建物面積/102.68㎡(31.05坪)
- ※インナーバルコニー1.66㎡含
- 建物価格/1,800万円(税込)

広々 2way洗面所  
大容量 WIC

カウンター・収納付き LDK17.75帖



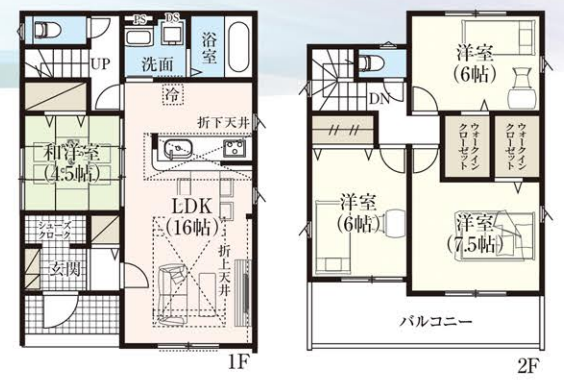
土地価格 1,590万円  
総額 (税込) 3,390万円

2区画 参考プラン 4LDK +WIC×2+SC

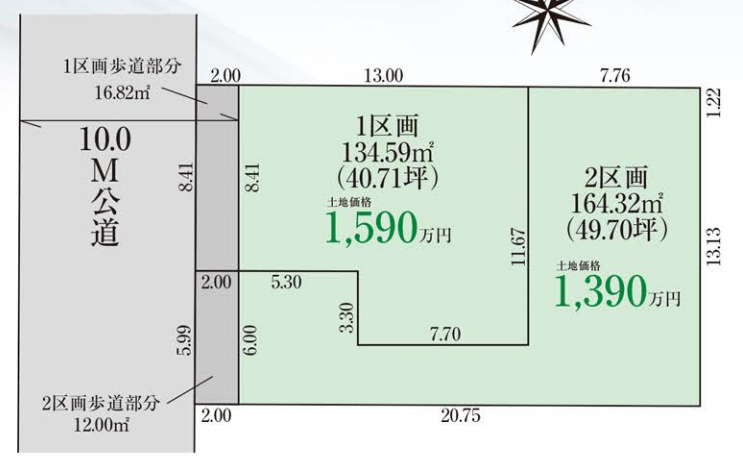
- 敷地面積/176.32㎡(53.33坪)※歩道部分12.0㎡含
- 建物面積/99.78㎡(30.17坪)
- 建物価格/1,800万円(税込)



ワイド バルコニー  
WIC付 主寝室7.5帖  
便利な 1Fホール収納



土地価格 1,390万円  
総額 (税込) 3,190万円



□所在地/宇都宮市清原台4丁目933番8他□交通/宇都宮芳賀ライトレール線(芳賀・宇都宮LRT)「グリーンスタジアム前」徒歩13分□土地権利/所有権□地目/宅地□都市計画/市街化区域□用途地域/第一種中高層住居専用地域□建ぺい率/60%□容積率/200%□防火指定/22条区域□その他法令上の制限/宅地造成及び特定盛土等規制法、都市再生特別措置法、景観法□接道/南西側10.0m公道□設備/公営水道、個別プロパンガス、本下水□その他/電波障害等によるケーブルTV、共聴アンテナの申込はお客様の負担となります。※電気供給の為、敷地内に電柱及び支線が入る場合があります。※所有権移転登記手続きにおいて当社指定の司法書士を利用して頂きます。※図面と現況に相違がある場合は現況を優先とします。※建築条件付売地とは、土地売買契約後3ヶ月以内に当社(土地の売主)と建物請負契約を締結することを条件として販売します。この期間内に建築請負契約が締結されない場合は、土地売買契約はなかったこととなり、預り金その他名目問わず、受領済みの金額は無条件で速やかに全額をお返しします。

国土交通大臣(6)第5963号 一級建築士事務所都知事第40416号 一般建設業許可/国土交通大臣許可(般-3)第22509号 (一社)全国住宅産業協会会員 (公社)首都圏不動産公正取引協議会加盟

飯田グループホールディングス  
**タクトホーム株式会社**

宇都宮店

TEL:028-610-1488  
FAX:028-610-1486 〒321-0953 宇都宮市東宿郷6丁目4番14号

栃木県全域 他、関東・関西等  
**物件用地を 広く求めています**  
土地情報をお持ちの不動産業者様ぜひご相談下さい。

- 取引態様 売主
  - 手数料 3%(税込)手数料応相談
  - 情報公開日
  - 物件番号
- ※広告掲載の場合は、当社にご確認下さい。